

L'Istituto Gonzaga, fondato nel 1919, è una scuola cattolica appartenente alla Rete dei Collegi dei Gesuiti della Provincia Euromediterranea.

Il Gonzaga offre un duplice percorso scolastico completo, dalla prima infanzia al diploma:

- la Scuola italiana dell'Infanzia, Primaria, Secondaria di primo e secondo grado (licei classico, scientifico, STEM);
- la Scuola internazionale (International School Palermo) certificata IB, prevalentemente in lingua inglese: Pre-school, Primary school, Middle school e Diploma.

L'Istituto Gonzaga, da sempre fortemente integrato nella tradizione educativa, culturale e religiosa della città di Palermo, si propone sempre più oggi come *avanguardia educativa*, sperimentando il modello del *campus*: centro di aggregazione e di sana crescita personale, sociale, culturale, spirituale, valoriale, fisica.

Un'offerta formativa molto caratterizzante e nello stesso tempo ricca e differenziata anche al suo interno, compone un quadro plurale fatto di attività che coinvolgono studenti ed educatori per tutto il corso della giornata, per tutto l'anno.

*Attività pastorale e comunitaria, tempo pieno, servizio di psicologia scolastica, attività culturali, progetti internazionali, volontariato, servizio mensa interno, ampi spazi verdi e aree giochi, laboratori scientifici-musicali-artistici, caffetteria, moderni impianti sportivi e attività sportive pomeridiane in continuità con la didattica, biblioteca, auditorium, cappella aperti al pubblico.*

“La excelencia académica solo tiene sentido en el marco de una excelencia humana integral”  
A. Sosa S.J.

## IL PROGETTO EDUCATIVO

L'obiettivo educativo dei Gesuiti è formare integralmente la persona – perché sia *competente, consapevole, compassionevole e coinvolta* - in una società che cambia, inserita nel pieno del XXI secolo. Questi quattro aggettivi esprimono l'eccellenza umana che vogliamo per i nostri alunni.

Un alunno **competente** per noi è un alunno ben preparato per le sfide della vita, non solo istruito ma insieme eccellente accademicamente e umanamente per vivere le sfide della vita di oggi.

UN ALUNNO  
COMPETENTE È  
SOPRATTUTTO

COMPASSIONATE

Curioso  
Attento  
Aperto  
Coinvolto  
Appassionato  
Pieno di desideri

CONSCIENT

Consapevole della propria interiorità  
Consapevole del mondo  
Dotato di senso critico  
Contemplativo e grato

COMMITTED

Responsabile  
Solidale  
Creativo  
Intraprendente  
Comunicatore

Attraverso il percorso educativo proposto, gli alunni arrivano a formulare un *Progetto di Vita* che integra competenze personali, sociali e metodologiche e le aree di responsabilità che caratterizzano lo studente ignaziano in quanto cittadino *impegnato* nel mondo:

*Ambiente, Salute, Economia, Informazione, Lavoro, Mobilità, Flussi migratori e Rifugiati, Giustizia, Povertà.*

## IL CURRICULUM IGNAZIANO

La visione e la missione della nostra scuola e delle altre scuole dei Gesuiti trova attuazione nel curriculum, come percorso che conduce alla meta del *profilo* dello studente ignaziano.

Il curriculum cerca di rispondere alle domande: Qual è il valore aggiunto di una scuola ignaziana? Quali valori, riferimenti spirituali, formativi, metodologici della tradizione della Compagnia di Gesù vi trovano espressione oggi? I *fili rossi* che si intrecciano nel nostro curriculum sono i seguenti:

- **La Tutoria**, l'accompagnamento dell'allievo nel suo percorso scolastico e di crescita integrale.
- **La Pastorale**, l'insieme delle opportunità formative, spirituali e sociali, che arricchiscono il cammino scolastico.
- **L'Internazionalità**, non solo come l'"acquisizione di elevate competenze linguistiche", ma soprattutto: l'apertura al mondo, l'incontro e valorizzazione dell'altro, il senso di responsabilità e di cittadinanza globale.
- **Le Tecnologie**, l'uso critico, responsabile, intelligente dei nuovi strumenti e linguaggi come opportunità di crescita culturale e umana.



La Fondazione Gesuiti Educazione è uno strumento creato dalla Provincia Euro-Mediterranea della Compagnia di Gesù per mettere il plurisecolare carisma educativo di Sant'Ignazio di Loyola a servizio delle sfide del mondo di oggi, consapevoli del suo valore per la chiesa e la società. La Fondazione promuove e sviluppa un progetto di scuola nella tradizione educativa della Compagnia di Gesù, offrendo alle scuole che vi appartengono servizi e supporto. Le scuole della Fondazione si coordinano in rete tra loro e con altre istituzioni e condividono buone pratiche, in continuità con il metodo della *Ratio Studiorum* adottato dalla Compagnia di Gesù alla fine del Cinquecento.

Della Fondazione Gesuiti Educazione fanno attualmente parte l'Istituto Sociale (Torino), l'Istituto Leone XIII (Milano), l'Istituto Massimo (Roma), l'Istituto Pontano (Napoli), l'Istituto Gonzaga (Palermo), il Collegio Sant'Ignazio (Messina), il liceo Pjetër Meskhalla (Scutari), il St. Aloysius College di Malta, il Centro Schuster (Milano) e le scuole di Fe y Alegría (Genova, Milano, Roma).



ISTITUTO  
GONZAGA

ISTITUTO GONZAGA – CENTRO EDUCATIVO IGNAZIANO  
INTERNATIONAL SCHOOL PALERMO

Via Piersanti Mattarella 38/42 90141 – PALERMO  
Tel. 091 302093-303

[www.gonzagapalermo.it](http://www.gonzagapalermo.it)



[www.isp.gonzagapalermo.it](http://www.isp.gonzagapalermo.it)  
[isp@gonzagapalermo.it](mailto:isp@gonzagapalermo.it)



**Scuola paritaria**  
Scuola dell'infanzia  
Scuola primaria  
Scuola secondaria di primo grado  
Licei classico, scientifico, STEM



**Scuola internazionale**  
Pre-school  
Primary school  
Middle school  
Diploma programme

# PRIMARY SCHOOL





## COME APPRENDIAMO

Il profilo dello studente IB presenta 10 attributi cui è riconosciuto valore nelle Scuole IB nel mondo. Esso è riconosciuto, grazie a un'apposita intesa, anche dalle scuole della Compagnia di Gesù. Crediamo che queste e altre simili qualità possano aiutare individui e gruppi a diventare membri responsabili delle comunità locali, nazionali e globali.



### MISSION STATEMENT

“Educating children to become principled, caring and responsible individuals”.

*Formare degli individui responsabili, di sani principi, attenti agli altri e al mondo circostante.*

L'ISP si concentra sullo sviluppo di tutti gli aspetti della personalità dei ragazzi (aspetti spirituali, fisici, emotivi, sociali, cognitivi e linguistici) instillando in loro l'amore per la conoscenza. Il suo obiettivo, in linea con la filosofia PYP e con la ricca tradizione della Compagnia di Gesù, è quello di condurre lo studente a diventare un individuo dalla mentalità aperta che possa contribuire a creare un mondo migliore e più pacifico, che diventi, cioè, “un uomo con e per gli altri”. Inoltre, è una scuola che incoraggia al rispetto dei valori umani e favorisce la collaborazione delle famiglie nel processo di apprendimento degli studenti.

### UNA SCUOLA INTERNAZIONALE A PALERMO

L'International School Palermo nasce nel 2008 nell'ambito dell'offerta formativa del CEI, oggi Istituto Gonzaga. L'ISP offre un titolo finale di studio valido in tutto il mondo attraverso un corso di studi internazionale, con una originale metodologia, sintesi tra la filosofia del Baccalaureato Internazionale (IB) e la pedagogia ignaziana, centrata sulla personalità e i talenti del discente per il servizio del mondo.

*N.B. L'ISP è una Scuola straniera operante in Italia (DPR 389/1994 e OM 5/1999), indirettamente promossa dalla Saint Peter's Preparatory School di Jersey City, New Jersey, USA, ed è dal 2013 associata all'International Baccalaureate Organization (L. 738/1986).*

*L'ISP rilascia il diploma finale di International Baccalaureate, titolo di studio valido in Italia e all'estero. Prima del diploma il passaggio alla scuola italiana è possibile tramite esami di idoneità (D. Lgs. n. 62/2017, art.10 c.7).*

## COSA APPRENDIAMO

Il **PYP- Primary Years Programme**, costituisce il curriculum della scuola dell'infanzia (3-4 anni) e della scuola primaria (5-11 anni) dell'International Baccalaureate, seguito all'ISP.

ISP sviluppa il **benessere accademico, sociale e emotivo degli studenti**, concentrando sulla mentalità internazionale e su valori personali. Il programma PYP alimenta **competenze di apprendimento indipendenti**, incoraggiando ogni studente a prendere personalmente la responsabilità del loro apprendimento.

ISP ha una **struttura curriculare di 5 elementi essenziali**: la conoscenza, i concetti, le abilità, gli atteggiamenti, e l'azione che i giovani studenti necessitano perché siano equipaggiati per una vita piena, sia nel presente che in futuro. ISP lavora con i 5 elementi essenziali per **costruire un curriculum di scuola primaria rigoroso e impegnativo per l'istruzione internazionale.**

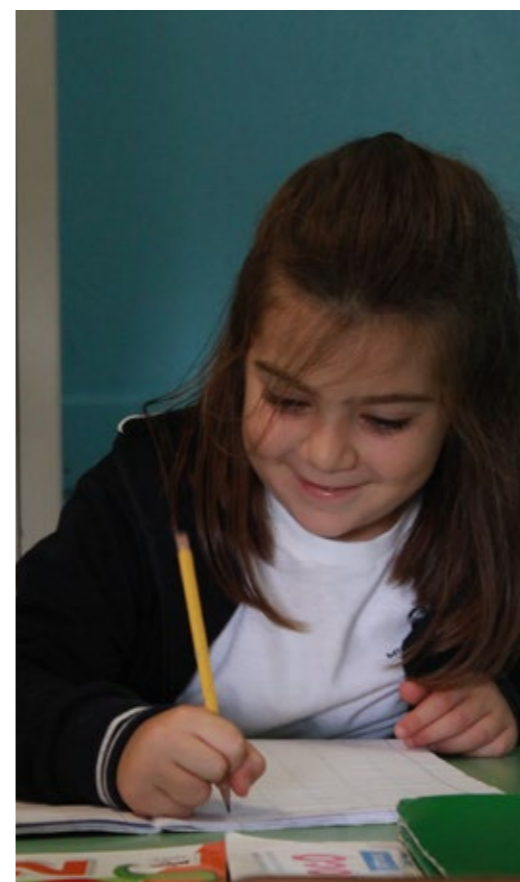
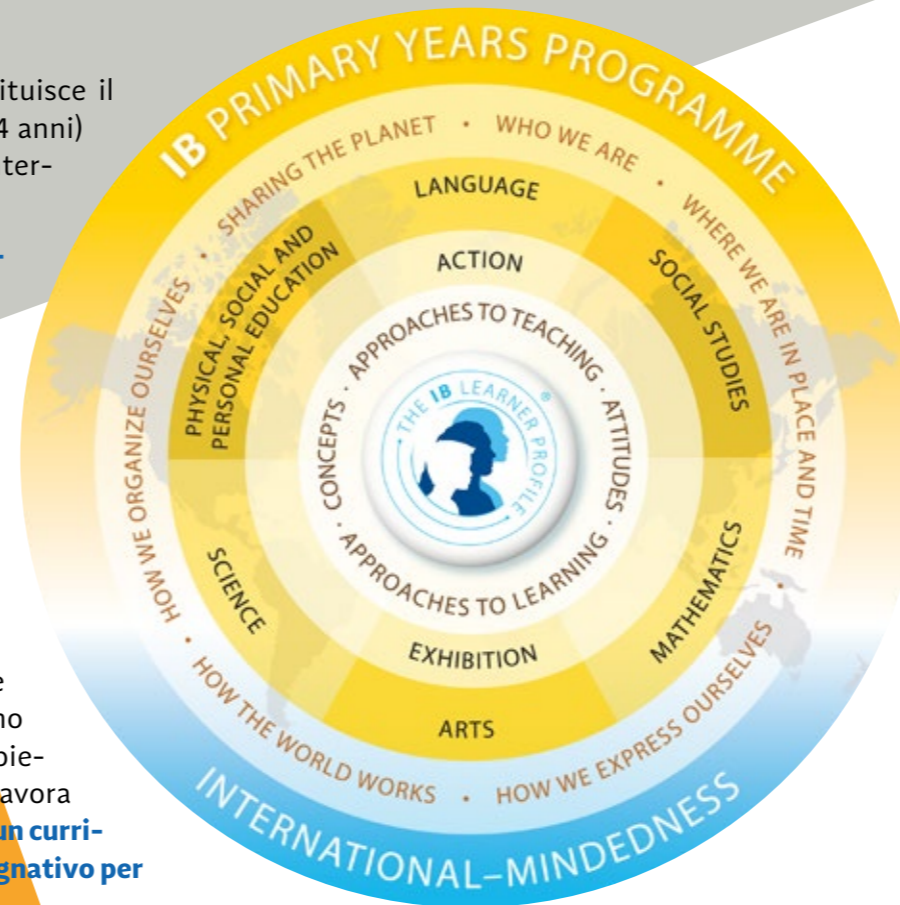
Un curriculum **transdisciplinare, impegnativo, rilevante e significativo** per gli studenti.

Il programma PYP dell'ISP **incorpora argomenti locali nazionali e globali**, chiedendo agli studenti di esaminare **sei temi transdisciplinari (transdisciplinary themes)** e considerare i legami tra loro

I temi transdisciplinari del PYP	
<i>who we are</i>	chi siamo
<i>where we are in place and time</i>	dove siamo nello spazio e nel tempo
<i>how we express ourselves</i>	come ci esprimiamo
<i>how the world works</i>	come funziona il mondo
<i>how we organize ourselves</i>	come ci organizziamo
<i>sharing the planet</i>	condividere il pianeta

Questi temi sono selezionati per la loro **rilevanza per il mondo reale**; essi vengono definiti transdisciplinari perché si focalizzano su questioni che attraversano aree tematiche superando la tradizionale ripartizione in discipline.

Attraverso il quadro del programma PYP, le scuole assicurano che **gli studenti esaminino ogni tema**. Gli allievi imparano facendo ricerche all'interno di **unità di indagine**, ciascuna delle quali rimanda ad una **idea centrale**.



## PRIMARY SCHOOL La scuola primaria all'ISP (5-11 anni)

### Metodologia

Il **PYP** è un metodo di insegnamento e di apprendimento **inquiry-based**. Coinvolge direttamente gli studenti nel programma di studio rendendoli responsabili del proprio apprendimento. Con questo metodo ogni studente acquisisce una comprensione del mondo tale da consentirgli uno sviluppo con tempi e metodi assolutamente individuali. La valutazione scolastica è redatta secondo questa metodologia e permette di verificare durante l'anno e nel passaggio da un anno all'altro i progressi dell'allievo.

### Inizio a 5 anni

A partire dai 5 anni, gli studenti ISP iniziano **il percorso delle elementari**, che accompagna i bambini **da Grade 1 a Grade 6**.

### Programme of Inquiry

L'insegnamento e l'apprendimento si basano sul **Programme of Inquiry**, costituito da sei **Units of Inquiry**. Gli studenti vengono stimolati con una serie di quesiti ispirati da concetti fondamentali, significativi, importanti ed entusiasmanti **sfide di apprendimento**. All'interno delle sei Units of Inquiry gli studenti apprendono più **elementi di discipline diverse in un insieme significativo**. Queste discipline, o materie, vengono insegnate per i loro aspetti tecnici (es. le lingue, la matematica) anche attraverso approfondimenti specifici al di fuori delle Units of Inquiry.

### In italiano

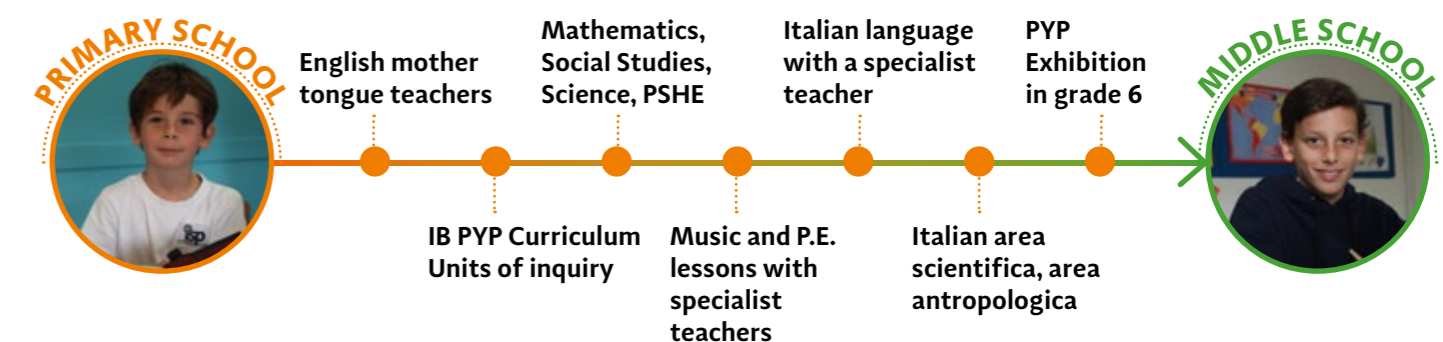
Il **Programme of Inquiry** viene seguito anche nell'insegnamento dell'Italiano; in particolare in questa lingua si prevede un percorso sviluppato in sei anni di scuola per fornire **le competenze e le capacità linguistiche**, nonché un **approfondimento della propria cultura** secondo le indicazioni ministeriali italiane. Agli studenti non madrelingua, l'italiano viene insegnato come “additional language”.

### Ammissioni nella scuola primaria ISP a sei anni

È possibile iniziare l'ISP anche a sei anni, per chi proviene dalla scuola dell'infanzia italiana. Si viene di norma inseriti nel Grade 2, naturalmente ci potrebbe essere un certo divario in particolare per la lingua inglese rispetto a chi ha frequentato l'ISP nella Preschool o già a 5 anni in Grade 1. Per ridurre questo divario è opportuno verificare caso per caso la situazione, comunque l'ISP ha nel suo staff un insegnante di inglese come “additional language”.

### Passaggio alla scuola media (Middle Years Programme)

Al termine del PYP è prevista una **“Exhibition”**, come prodotto finale di un lavoro collettivo interdisciplinare sotto la guida degli insegnanti, in cui si mettono in evidenza le competenze acquisite alla luce del “Learner Profile”.



**CONTATTI** [www.isp.gonzagapalermo.it](http://www.isp.gonzagapalermo.it)  
[isp@gonzagapalermo.it](mailto:isp@gonzagapalermo.it)  
 tel. 091302093-303